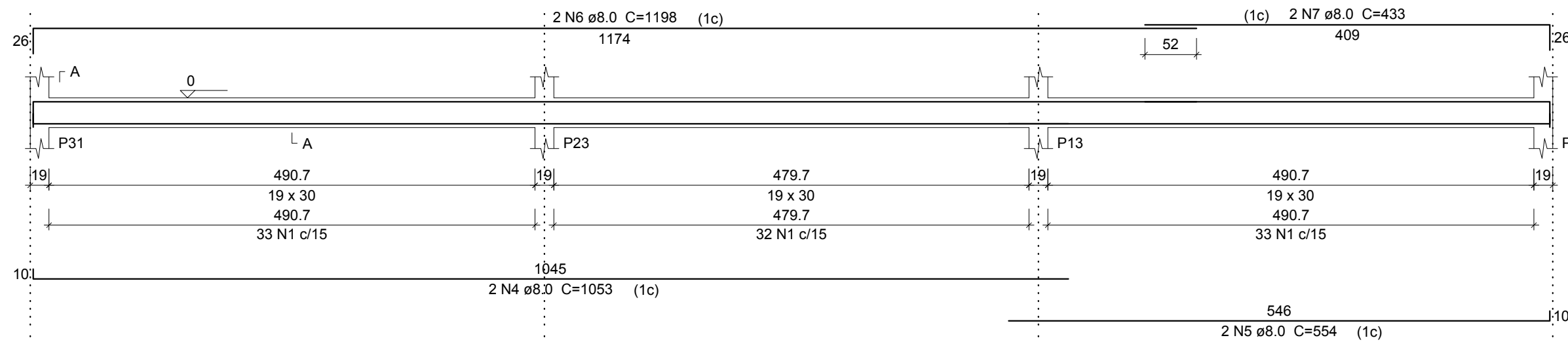


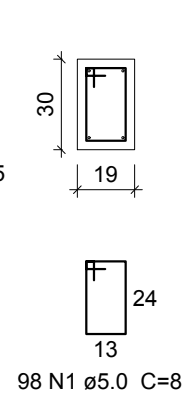
V23

ESC 1:50



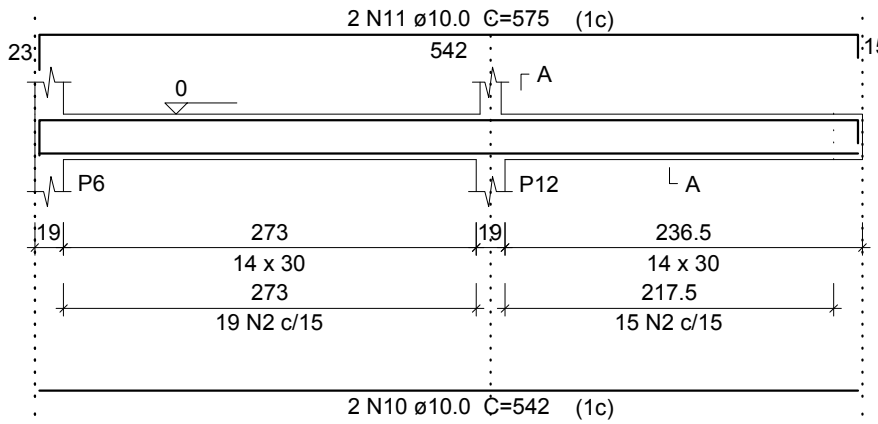
SEÇÃO A-A

ESC 1:25



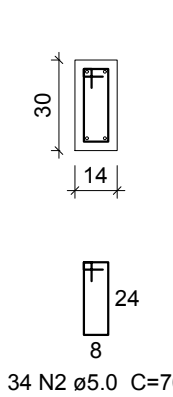
V24

ESC 1:50



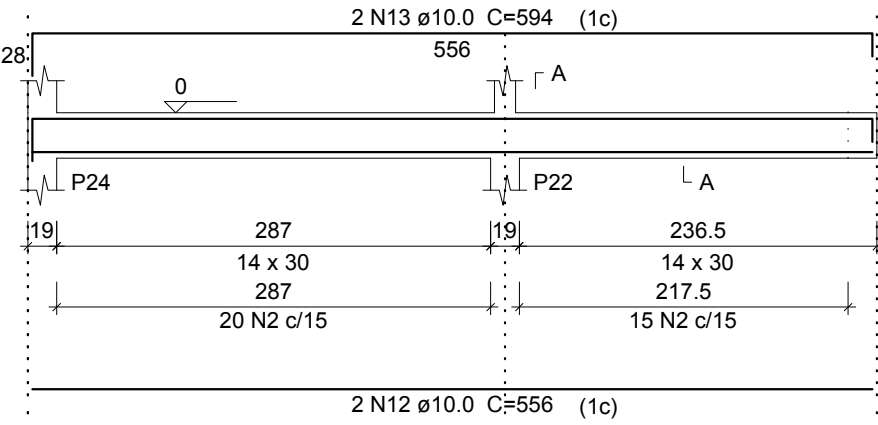
SEÇÃO A-A

ESC 1:25



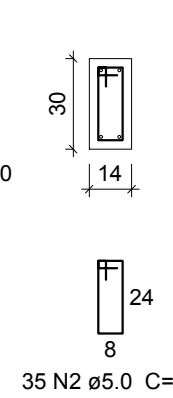
V25

ESC 1:50



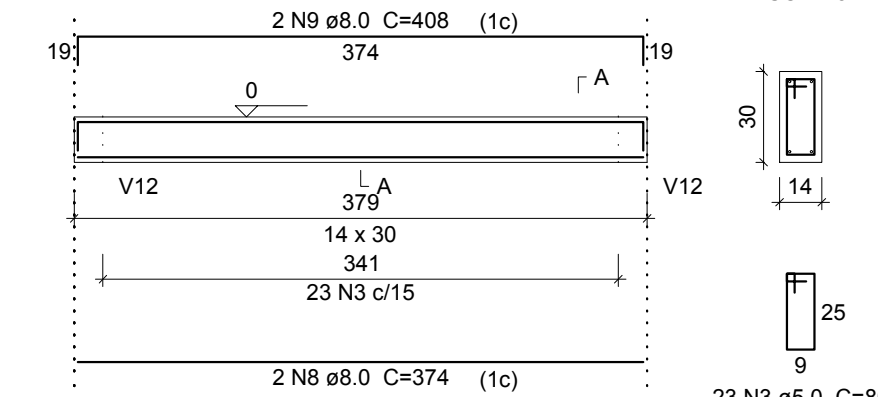
SEÇÃO A-A

ESC 1:25



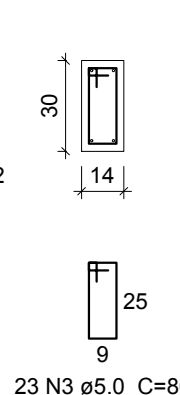
V26

ESC 1:50



SEÇÃO A-A

ESC 1:25



Relação do aço

AÇO	N	DIAM (mm)	QUANT	C.UNIT (cm)	C.TOTAL (cm)
CA60	1	5.0	98	86	8428
	2	5.0	69	76	5244
	3	5.0	23	80	1840
CA50	4	8.0	2	1053	2106
	5	8.0	2	554	1108
	6	8.0	2	1198	2396
	7	8.0	2	433	866
	8	8.0	2	374	748
	9	8.0	2	408	816
	10	10.0	2	542	1084
	11	10.0	2	575	1150
	12	10.0	2	556	1112
	13	10.0	2	594	1188

Resumo do aço

AÇO	DIAM (mm)	C.TOTAL (m)	PESO + 10 % (kg)
CA50	8.0	80.4	34.9
CA50	10.0	45.4	30.7
CA60	5.0	155.2	26.3
PESO TOTAL (kg)		65.6	26.3

Volume de concreto (C-25) = 1.5 m³
Área de forma = 23.15 m²



PRÓ-REITORIA DE ADMINISTRAÇÃO
COORDENAÇÃO DE ENGENHARIA E ARQUITETURA
Rua Esmeralda, 430 - Faixa Nova - Camobi - CEP 97110-767 - Santa Maria - Rio Grande do Sul.
Telefone: (51) 3226-6630

OBRA: SALAS DE AULA E SANITÁRIOS/VESTIÁRIOS

LOCAL: IF FARROUPILHA - CAMPUS SANTO ÂNGELO

PROJETO: ESTRUTURAL PRÉDIO SANITÁRIOS

ÁREA: 662,73 m²

CONTEÚDO: VIGAS DE FUNDAÇÃO 02

ESCALA: 1/50

PROPRIETÁRIO:

INSTITUTO FEDERAL FARROUPILHA

DATA: Março/2017

DESENHO: Cristina

RESPONSÁVEL:

ENG. CIVIL CRISTINA SILVA FELTRIM

PRANCHA: DET EST 04/19